

Collet chucks form E4 for collets ISO 15488 (DIN 6499) ER-system

Mandrins à pinces forme E4 pour pinces ISO 15488 (DIN 6499) système ER

**Verwendung:**

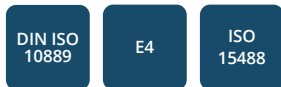
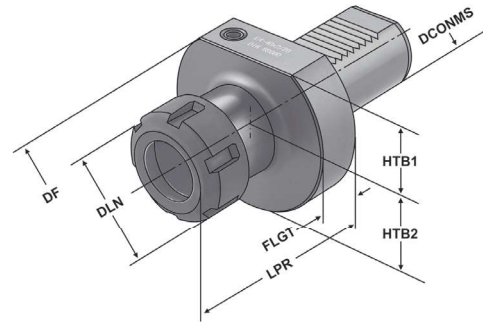
Zur Aufnahme von Werkzeugen mit Zylinderschaft in Spannzangen.

**Application:**

For mounting straight-shank tools in collets.

**Application:**

Pour le serrage d'outils avec queue cylindrique dans des pinces de serrage.



Bestell-Nr. Order no. Référence	Abmessung Size Dimension	DCONMS	DCONWS Spannbereich Capacity   Cap.	Typ	DF	DLN	HTB1	HTB2	LPR	FLGT
169.02.10	E4 - 16 × 1 - 10	16	1 - 10	426E   ER 16	40	28	18	18	40	13
209.02.10	E4 - 20 × 1 - 10	20	1 - 10	426E   ER 16	50	28	25	23	42	18
209.02.16	E4 - 20 × 2 - 16	20	2 - 16	430E   ER 25	50	42	25	23	46	18
259.02.16	E4 - 25 × 2 - 16	25	2 - 16	430E   ER 25	58	42	25	25	55	18
259.02.20	E4 - 25 × 2 - 20	25	2 - 20	470E   ER 32	58	50	25	25	55	18
309.02.16	E4 - 30 × 2 - 16	30	2 - 16	430E   ER 25	68	42	28	30	57	22
309.02.20	E4 - 30 × 2 - 20	30	2 - 20	470E   ER 32	68	50	28	30	75	22
309.02.26	E4 - 30 × 3 - 26	30	3 - 26	472E   ER 40	68	63	28	30	75	22
409.02.16	E4 - 40 × 2 - 16	40	2 - 16	430E   ER 25	83	42	32,5	41,5	75	22
409.02.20	E4 - 40 × 2 - 20	40	2 - 20	470E   ER 32	83	50	32,5	41,5	75	22
409.02.26	E4 - 40 × 3 - 26	40	3 - 26	472E   ER 40	83	63	32,5	41,5	75	22
509.02.26	E4 - 50 × 3 - 26	50	3 - 26	472E   ER 40	98	63	35	49	75	30

**Lieferumfang:**

Mit gewuchteter Spannmutter

**Delivery:**

With balanced clamping nut

**Livraison:**

Avec écrou de serrage équilibré

